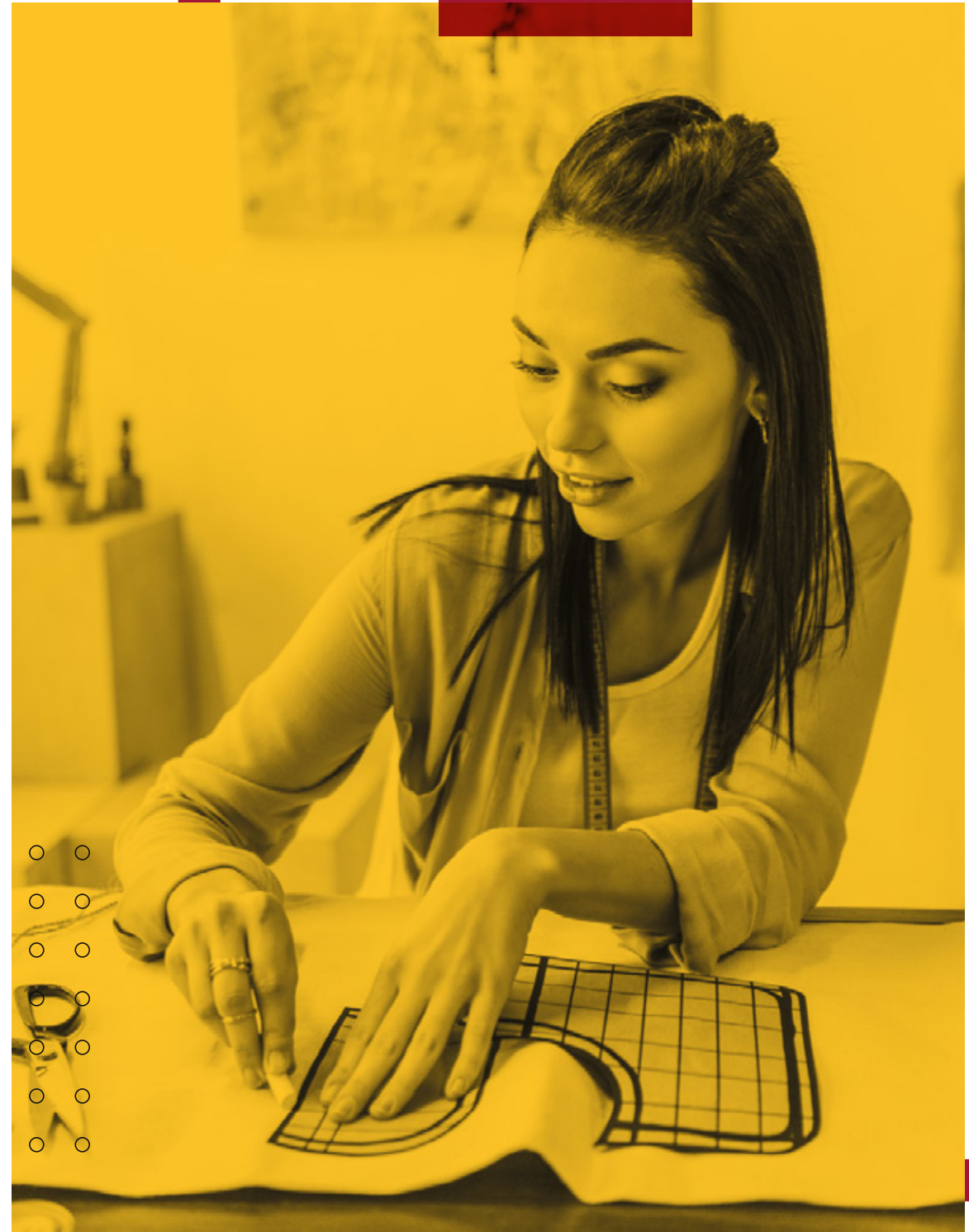
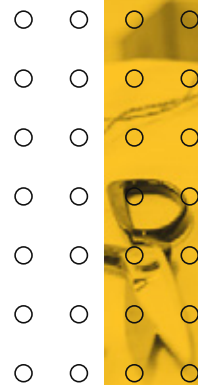




M U J E R

# MASTER EN PATRONAJE INDUSTRIAL

MÁS DE 80  
AÑOS DE  
EXPERIENCIA  
- 1940 -



# NOSOTROS

## Escuela Guerrero Desde 1940

Hablar sobre nosotros es hablar de patronaje y diseño en el mundo de la moda

Los cursos de Escuela Guerrero están pensados tanto para profesionales del sector de la moda y la confección, como para personas que quieran acceder sin conocimientos previos a este mundo apasionante. Nuestra metodología te permitirá aprender desde cero o perfeccionar tus conocimientos.

Las materias impartidas por Escuela Guerrero en Patronaje están completamente orientadas a la industria, y responden a las exigencias y a la actividad diaria de la empresa moderna.



AULA DE PATRONAJE



AULA DE INFORMÁTICA



COMEDOR



MASTER MUJER

# MASTER EN PATRONAJE

## INTRODUCCIÓN

El Máster de patronaje de mujer está diseñado para aprender o ampliar tus conocimientos de patronaje en nuestra versión de curso más amplia, con actividades, ejercicios y proyectos prácticos destinados a abarcar el máximo de técnicas de patronaje, sea cual sea el grado de dificultad.

Practicarás nuestro método y soluciones para el desarrollo de patrones aplicados a la industria real en proyectos de moda, realizando patrones de blusas, capas, vestidos, chaquetas y pantalones sin límite de complejidad.

En esta modalidad de curso, puedes incorporar en tu formación los módulos de Illustrator, ficha técnica, escalado industrial, tecnología textil i patronaje digital GERBER y, de esta manera, complementar la base técnica más exigente con las distintas áreas que envuelven al patronista actual.

## OBJETIVOS

1. Estudio de la tabla de medidas para las diferentes tallas.
2. Estudio de la estructura del patrón de cuerpo.
3. Conocer las diferentes bases de patronaje.
4. Aprender a interpretar los movimientos a realizar en las pinzas en función del diseño.
5. Aprender a mover y transformar los pinzas de pecho y de entalle.
6. Transformar las bases para realizar los diferentes modelos.
7. Saber realizar diferentes tipo de cuellos y mangas.
8. Conocer el montaje de la prenda.
9. Aprender proporciones.
10. Desarrollar la capacidad en el alumno para realizar y corregir sus propias creaciones.
11. Conseguir que conozca el proceso de su prenda desde el inicio.
12. Conocer las diferentes comodidades en las distintas piezas de vestir.
13. Realizar todo tipo de patrones: faldas, blusas, pantalones, chaquetas...
14. Diseñar y poner en marcha tus propias ideas para la industria de la moda.
15. Realizar el escalado idóneo para cada tipo de prenda.
16. Conocer tu futuro puesto de trabajo: adquirir una visión real de la empresa de hoy, tanto de su estructura como de su funcionamiento interno y sistemas informáticos.
17. Realizar montaje industrial de prendas: industrializar las prendas con todas sus piezas de acuerdo al sistema de confección a utilizar.
18. Profundizar en el manejo las herramientas y programas informáticos para la realización de patrones que emplean las empresas de moda y confección.
19. Formarte tu propio criterio para la selección de los tejidos más adecuados para cada prenda y estilo (Modulo Tejidos).

## METODOLOGÍA



### FLEXIBILIDAD DE HORARIOS

Tu puedes elegir el horario que mejor te va. Las aulas de patronaje permanecen abiertas de 10 a 13:45 horas y de 15 a 18:45 horas, de lunes a viernes.



### EVALUACIÓN CONTINUA

La evaluación del curso es continua, de manera que no podrás pasar al siguiente módulo sin haber superado el anterior.



### CASOS PRÁCTICOS

Los objetivos son casos prácticos de prendas que deberás realizarlas y presentarlas al tutor para su evaluación.



### ENSEÑANZA INDIVIDUALIZADA

Los profesores resuelven tus dudas y te atienden personalmente en cada momento.



### APRENDIZAJE PROGRESIVO

No requieres de un conocimiento previo para iniciar el curso. Comenzaras con unas bases de prendas, en las que veras los principios de la elaboración de un patrón para, posteriormente adentrarse en la práctica de prendas más complejas.



### MÓDULOS OPCIONALES

En el curso se ofrecen una serie de módulos opcionales que como alumno podras tomar de forma complementaria a tu plan de estudio.



# PROGRAMA DE ESTUDIO

## DURACIÓN

Estimativa de 2 años

(Dependera del ritmo de trabajo del alumno)

### 01/ BLUSAS I

- Camisa básica
- Blusa con pechera
- Blusa con fruncido en el pecho
- Blusa con fuelles en el delantero
- Camisa con cuello mao
- Blusa con fruncido en el escote
- Camisa con pinzas y cuello
- Camisa con tapeta central y cuello camisero
- Blusa con fruncido en pecho y cintura
- Blusa con manga japonesa
- Blusa con canesú y manga incorporada
- Blusa con pieza central y fruncido
- Blusa asimétrica con tapetas
- Blusa con pieza central y fruncido
- Blusa con manga drapeada
- Blusa asimétrica sin pinza de pecho
- Creación a elegir por el alumno y el profesor

### 02/ BLUSAS II

- Blusa con delantero drapeado mínimo y manga abullonada
- Blusa con delantero drapeado de tres ondas
- Blusa con delantero drapeado con fuelles
- Blusa drapeada en la espalda
- Blusa con cuello alto y ajustado
- Blusa con cuello alto y tapeta central
- Blusa con canesú y espalda fruncida
- Blusa con espalda fruncida en la cinturilla
- Blusa con pinzas asimétricas
- Blusa ajustada con tirantes
- Blusa con manga de una pieza
- Camisa con manga ranglan
- Blusa con fruncido y cuello ajustado entero
- Blusa con sisa amplia
- Creación a elegir por el alumno y el profesor

### 03/ BLUSAS III

- Blusa con manga caneman con fantasía en el escote
- Blusa con manga caneman abullonada
- Camisa con tapeta postiza y doblez en mangas
- Blusa con manga ranglan amplia
- Blusa con manga japonesa con rolanza
- Blusa con manga caneman con fruncido en delantero y espalda
- Blusa con cuello solapa, pinzas paralelas y faldón
- Blusa entallada sin mangas con lazada en la espalda
- Blusa con sisa halter y pinzas curvas
- Blusa con costadillos y escote drapeado

- Blusa con fantasía cruzada
- Blusa con manga japonesa con rolanza
- Blusa con manga semijaponesa
- Blusa con manga ranglan con canesú
- Blusa con manga larga japonesa con rolanza
- Blusa con manga amplia y hombros pronunciados
- Creación a elegir por el alumno y el profesor

### 04/ FALDAS

- Falda de tres pliegues
- Falda sastre tubo
- Falda pantalón
- Falda con fruncido lateral
- Falda con pieza central
- Creación a elegir por el alumno y el profesor

### 05/ VESTIDOS

- Vestido con capa
- Vestido con nudo
- Vestido con rombo
- Vestido ranglan
- Vestido entallado sin pinzas
- Vestido japonés
- Creación a elegir por el alumno y el profesor

### 06/ CHAQUETAS

- Chaqueta sastre entallada
- Chaqueta cruzada
- Chaqueta con costadillo en la espalda
- Chaqueta sin pinza de pecho
- Chaqueta con rayas horizontales
- Creación a elegir por el alumno y el profesor

### 07/ ABRIGOS

- Abrigo entallado
- Abrigo cruzado
- Abrigo tirado
- Abrigo ranglan
- Abrigo entallado sin costuras en la espalda
- Abrigo ranglan con manga amplia
- Creación a elegir por el alumno y el profesor

### 08/ CAPAS

- Capa larga con máximo vuelo
- Capa corta con vuelo medio
- Creación a elegir por el alumno y el profesor

### 09/ PANTALONES

- Pantalón base
- Pantalón recto
- Pantalón tejano
- Creación a escoger por el alumno y el profesor

### 10/CRECIONES FINALES A ESCOGER POR EL ALUMNO Y EL PROFESOR

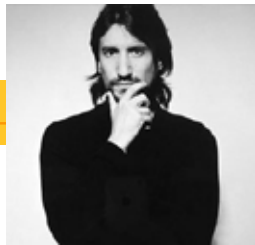
#### MÓDULOS OPCIONALES

- Escalados
- Patronaje por ordenador (Gerber)



# NUESTROS DOCENTES

Para el desarrollo de cada programa contamos con docentes de amplia experiencia en la industria de la moda que te acercarán más a la realidad del sector.



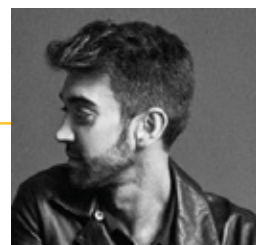
**Mario Malka - Docente de Fotografía de moda**

Ha trabajado con marcas como Sita Murt, Yerse, eseOese, Escorpion, SPG Woman, Designers Society, Ester Ferrando, Textura, Maïans, Marola, 080 Fashion... Cuenta con mas de 10 años de experiencia en el sector de la moda



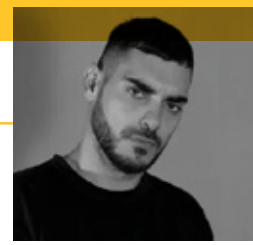
**Judit García - Docente de ilustración de moda**

La obra de Judit se ha expuesto en varias galerías como Matadero de Madrid. Entre sus clientes destacan, Nina Ricci, Harper's Bazaar, Marie Claire, Elle Girl Japan, Telegraph, Rolling Stone, Bloomingdales, Allure, Piaget, Gilt, etc.



**Pablo Erroz - Docente de Moda sostenible**

Nombrado por VOGUE como digno "heredero del cool neoyorkino", es uno de los diseñadores nacionales con más proyección del momento. Cuenta con varios reconocimientos nacionales e internacionales.



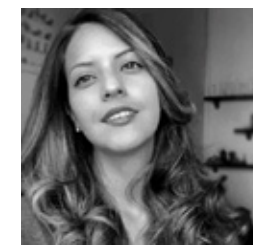
**Domingo Rodríguez Lázaro - Docente de Creatividad**

Ha participado en la Mercedes-Benz Fashion Week Madrid primavera/verano 2019 y 2020. Celebrities como Lady Gaga, Blanca Miró y Rosalía han llevado sus prendas.



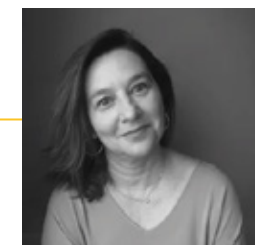
**Mariona Sala de Buen - Docente de Creatividad**

Diseñadora de moda con una larga experiencia en Inditex. Especializada en Vestuario de artes escénicas y máster de la University of Arts de Londres.



**Melisa Beltrán - Docente de Creación de marca**

Publicista y Directora de Arte de Elisava, ha desarrollado su labor de diseñadora y creativa para diferentes agencias, en el campo de la creatividad y el diseño.



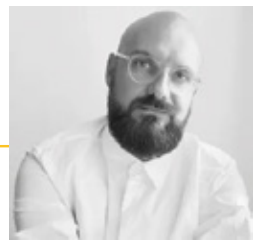
**Sagrario López - Docente de Patronaje**

Consultora-Técnico Senior de "Patronaje", "Escalado industrial" y "Preproducción" para reconocidas empresas como Mango, Desigual, Loewe, Mayoral, Simorra y Rebook, entre otras.



**Meritxell Massana - Docente de Patronaje**

Docente de Escuela Guerrero, especializada en "Mujer", "Punto", "Baño" y "Corsetería". Imparte cursos de confección industrial para empresas externas.



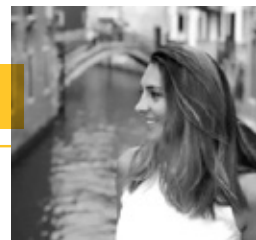
**Jesús Andrés - Docente de Fashion styling**

Licenciado en Comunicación Audiovisual, Máster en Marketing Digital y gestión de E-Commerce y especialización en Comunicación y RRPP para firmas de moda.



**Joel Miñana - Docente de representaciones gráficas**

Ilustrador y creativo. Su trabajo ha acompañado a marcas como Stephane Rolland, Palomo Spain, Escada, Bridal Fashion Week Barcelona.



**Cecilia BregHELLI - Docente de Diseño digital y coolhunting**

Diseñadora de Moda graduada en la Universidad de Buenos Aires, especializada en proyectos de Trend-forecast & Design development consulting.



**Raquel Romero Duran - Docente de diseño Clo 3D**

Diseñadora de moda y patronista. Especializada en primeros prototipos y escandallos, se centra en el futuro próximo de la moda digital 3D.



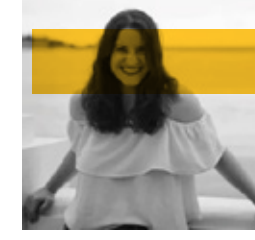
**Anna Cano, Docente de patronaje**

Docente de Escuela Guerrero, especializada en "Mujer" y "Punto". Ha trabajado como patronista independiente y en el sector de la comunicación y organización de eventos de moda.



**Eva Tírado - Docente de Tecnología textil**

Ingeniera Técnico Industrial Textil por la Universitat Politècnica de Catalunya, con Master en Gestión de moda Retail por la Universidad de Barcelona.



**Sandra Bodaló - Comunicación de marcas de moda**

Periodista especializada en moda y estilo de vida, colaboradora en Los 40 Principales, Fashion United, Esquire y Rabat Magazine. También ha escrito para Condé Nast Traveler, Elle EGO, Nylon Spain, GQ y Vogue, entre otros medios.



**Olga Fuenmayor - Docente de Control y calidad**

30 años trabajando en Moda y dirigiendo equipos de desarrollo técnico, control de calidad, inspección de producción y organización de talleres.





## PRECIO DEL CURSO Y MODALIDAD DE PAGO

PRECIO DEL CURSO	MODALIDA DE PAGO	
	AL CONTADO	12 CUOTAS*
4.440€	3.995€	370€

\*\*Cuota digitalización (Alexia) 40€/año

En caso de que el alumno exceda el tiempo estimado de duración del programa, deberá escoger entre las siguientes opciones:

1. Si eligió la modalidad de cuotas, deberá continuar pagandolas hasta finalizar los contenidos.
2. Si eligió el pago al contado se calculará la parte proporcional del tiempo excedido.

### HORARIOS LECTIVOS

De 10 a 14:00 y de 15:00 a 19:00 Horas

### ¿QUÉ NECESITAS PARA MATRICULARTE?

- Datos bancarios para la domiciliación de pagos (IBAN)
- Fotocopia del D.N.I. o Pasaporte
- 1 fotografía tamaño carné.

### CONDICIONES GENERALES

- Escuela Guerrero, S.L. se compromete a ofrecer el curso íntegro al alumno, exepctuando los módulos opcionales que se impartiran según disponibilidad de la Escuela.
- Al finalizar el curso Escuela Guerrero otorgará al alumno un diploma con validez privada, no académica.
- Escuela Guerrero se compromete a que las clases estén asisitadas por un profesor cualificado para dicha función.
- El hecho de que el alumno no pueda, por cualquier motivo, cursar estudios, temporal o definitivamente no le eximirá del pago total del curso.
- La falta de pago por parte del alumno, supondrá la cancelación del contrato y le impedirá el acceso al curso.
- Escuela Guerrero podrá modificar o establecer variaciones en el horario y el calendario escolar, en cuanto redunden en el mejor funcionamiento de la Escuela y para los alumnos, con previo aviso.
- La Escuela se reserva el derecho de variar el precio de los cursos. Normalmente el incremento será del I.P.C. y se aplicara a principios de año.
- No se admitirá ningún tipo de baja temporal, salvo existencia de prescripción médica o baja maternal.
- En caso de baja o cancelación, la Escuela no devolverá ninguna de las cantidades ya abonadas.
- Si el alumno no cumple unas directivas básica de comportamiento dentro de la Escuela, ya sea por ejemplo el maltrato del material o instalaciones, o por mala conducta, éste será expulsado de inmediato y no se retornará cuantía alguna a su favor.
- Escuela Guerrero no se hace responsable del extravío o desperfecto de cualquier objeto que el alumno traiga consigo.



WWW.  
ESCUELA  
GUERRERO  
.COM

MÁS DE 80  
AÑOS DE  
EXPERIENCIA

- 1940 -

(+34) 932 454 587

| info@escuelaguerrero.com

| Calle Sicilia 190, Barcelona, 08013

